

*Programme québécois*  
**DE DÉPISTAGE DU CANCER DU SEIN**

**NOS PARTENAIRES À LAVAL**

*Les Centres de dépistage désignés (CDD) :*

**Diagnostic Image inc. (Radiologie St-Martin)**  
1435, boul. St-Martin Ouest, bureau 101  
Laval (Québec) H7S 2C6

Tél. : 450 668-1730

**Radiologie Concorde**  
300, boul. de la Concorde Est  
Laval (Québec) H7G 2E6

Tél. : 450 667-2300

**Radiologie Fabreville**  
380, boul. Curé-Labelle  
Fabreville, Laval (Québec) H7P 5L3

Tél. : 450 622-4323

**Imagix - Radiologie Chomedey**  
610, boul. Curé-Labelle  
Laval (Québec) H7V 2T7

Tél. : 450 687-4146

*Le Centre de référence pour investigation désigné (CRID):*

Centre de santé et de services sociaux de Laval  
**Hôpital de la Cité-de-la-Santé**  
1755, boul. René-Laënnec  
Laval (Québec) H7M 3L9

Tél. : 450 975-5505

*Programme québécois*  
**DE DÉPISTAGE DU CANCER DU SEIN**

**LE CENTRE DE COORDINATION DES SERVICES RÉGIONAUX**

Le Centre de coordination des services régionaux est responsable de l'application du programme de dépistage du cancer du sein à Laval. Il coordonne l'ensemble des activités du programme dans la région.

Si vous avez des questions sur le programme ou sur le cancer du sein, communiquez avec le Centre de coordination des services régionaux au 450 978-2129.

Centre de santé et de services sociaux de Laval  
Centre de coordination des services régionaux  
du PQDCS  
1515, boul. Chomedey, bureau N-351  
Laval, Québec, H7V 3Y7



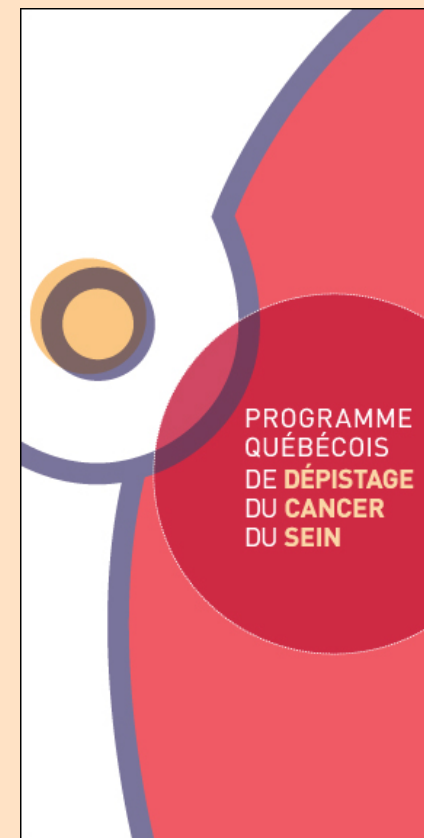
**Ligne Info-Sein : 450 978-2129**

Agence de la santé  
et des services sociaux  
de Laval  
**Québec**

Centre de santé et de services sociaux  
de Laval

Juin 2008

**Le suivi  
post-mammographie  
de dépistage**



*Mieux vaut s'informer que  
de s'inquiéter inutilement*

**Ligne Info-Sein : 450 978-2129**

*Programme québécois*  
**DE DÉPISTAGE DU CANCER DU SEIN**  
*Région de Laval*

Programme québécois  
**DE DÉPISTAGE DU CANCER DU SEIN**

### SUIVI POST-MAMMOGRAPHIE

Vous venez de passer votre mammographie de dépistage et vous avez consenti à participer au programme... Ce dépliant s'adresse à vous.

### Dans combien de temps, le résultat de la mammographie sera-t-il disponible?

Suite à la lecture de vos films par le radiologiste, le rapport sera envoyé à votre médecin par courrier dans un court délai.

### Qui me donnera le résultat de ma mammographie?

Le médecin, que vous avez nommé au Centre de dépistage désigné (CDD), communiquera avec vous pour vous donner votre résultat.

Puisque vous avez consenti à participer au programme, vous recevrez aussi une lettre vous informant du résultat de votre mammographie de dépistage, dans un délai de 2 semaines (10 jours ouvrables) suivant votre mammographie.

Deux types de lettres de résultats sont possibles :

- ▶ lettre de résultat normal
- ▶ lettre de résultat indiquant que des examens complémentaires sont nécessaires afin de préciser le diagnostic.

Programme québécois  
**DE DÉPISTAGE DU CANCER DU SEIN**

### EXAMENS COMPLÉMENTAIRES

Si des examens complémentaires sont nécessaires, votre médecin vous donnera une prescription afin que vous preniez rendez-vous pour ces examens.

Les examens complémentaires peuvent être faits dans un Centre de référence pour investigation désigné (CRID) ou dans un Centre de dépistage désigné (CDD).

Cela ne signifie pas que vous ayez le cancer. Dans 90% des cas, les résultats de ces examens sont normaux.

Veuillez prendre note que les examens complémentaires sont gratuits sauf l'échographie pour laquelle des frais sont exigés en clinique de radiologie privée.

### Qui dois-je appeler si je suis inquiète suite à la mammographie de dépistage ou aux examens complémentaires?

Ne restez pas dans l'inquiétude ou dans l'incertitude. Communiquez avec votre médecin ou avec l'infirmière du Centre de coordination des services régionaux de Laval. Nous sommes en mesure de vous aider et n'oubliez pas : **« Mieux vaut s'informer que de s'inquiéter inutilement. »**

### SUIVI TÉLÉPHONIQUE

**Ne soyez pas surprise** si une infirmière du Centre de coordination des services régionaux de Laval communique avec vous. Ce suivi téléphonique peut être fait 35 à 45 jours après votre mammographie afin de s'assurer de votre prise en charge par votre médecin.

Programme québécois  
**DE DÉPISTAGE DU CANCER DU SEIN**

### N'OUBLIEZ-PAS!

Il est aussi recommandé de :

- ▶ Voir son médecin une fois par année pour un examen clinique des seins.
- ▶ Être attentive à tout changement au niveau de ses seins et consulter son médecin si nécessaire.

### QU'EST-CE QUE LE PROGRAMME CHANGE POUR VOUS?

Le programme assure de **hauts standards de qualité** dans les Centres de dépistage désignés (CDD) ainsi qu'au Centre de référence pour investigation désigné (CRID), et cela, dans un environnement accessible et rassurant.

Le programme vous permet de bénéficier d'un **suivi rapide** par la **réduction des délais** entre les différentes étapes du cheminement des femmes.

Le programme a prévu un suivi de qualité respectant les règles de **l'éthique** et de la **confidentialité**.

Votre participation au programme contribue à faire augmenter les connaissances portant sur la santé des femmes au Québec.

Si vous avez refusé de participer au programme une première fois, vous pouvez y adhérer en demandant à votre médecin une prescription de mammographie de dépistage. Vous n'aurez qu'à signer le formulaire de consentement lors de votre visite au centre de dépistage.